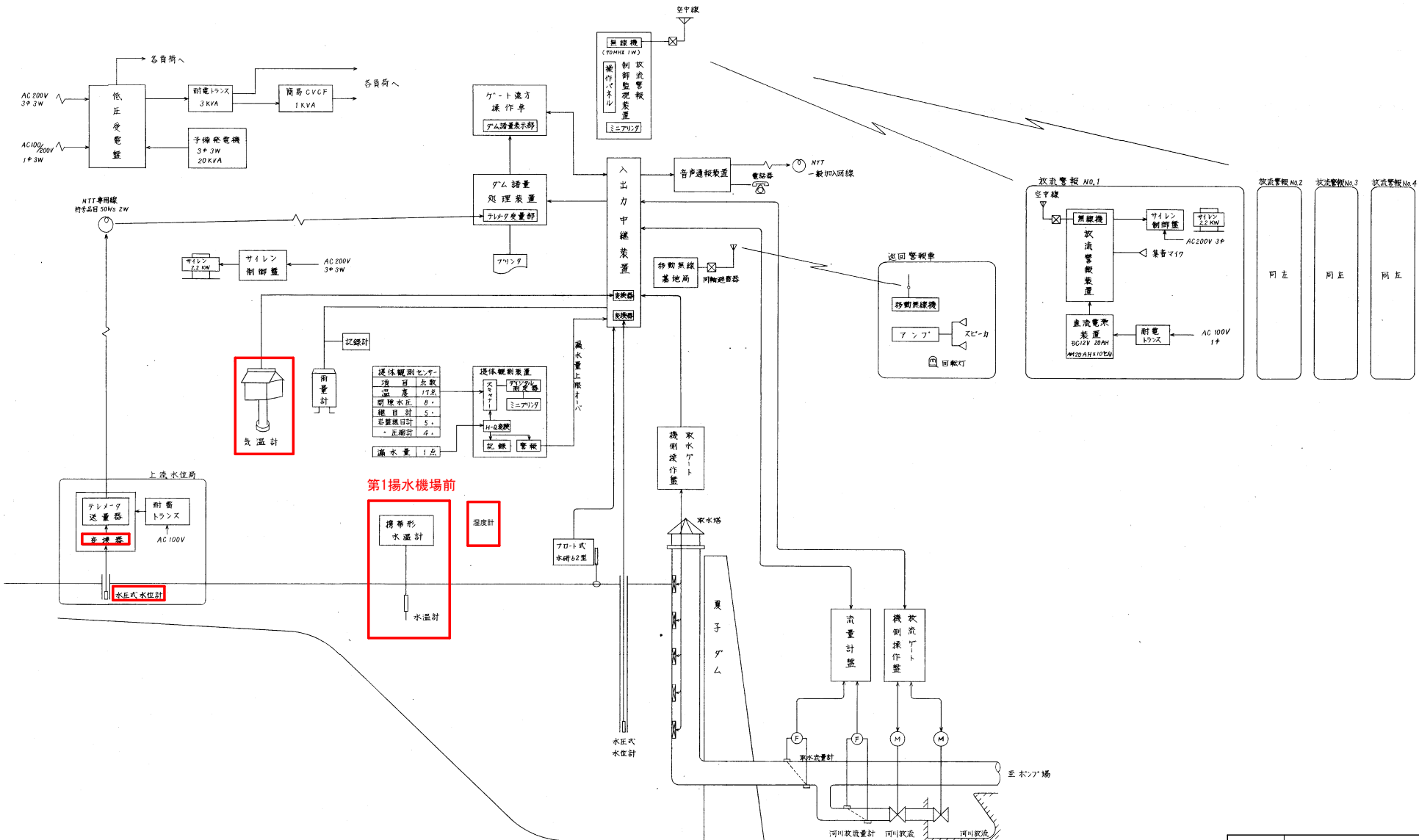
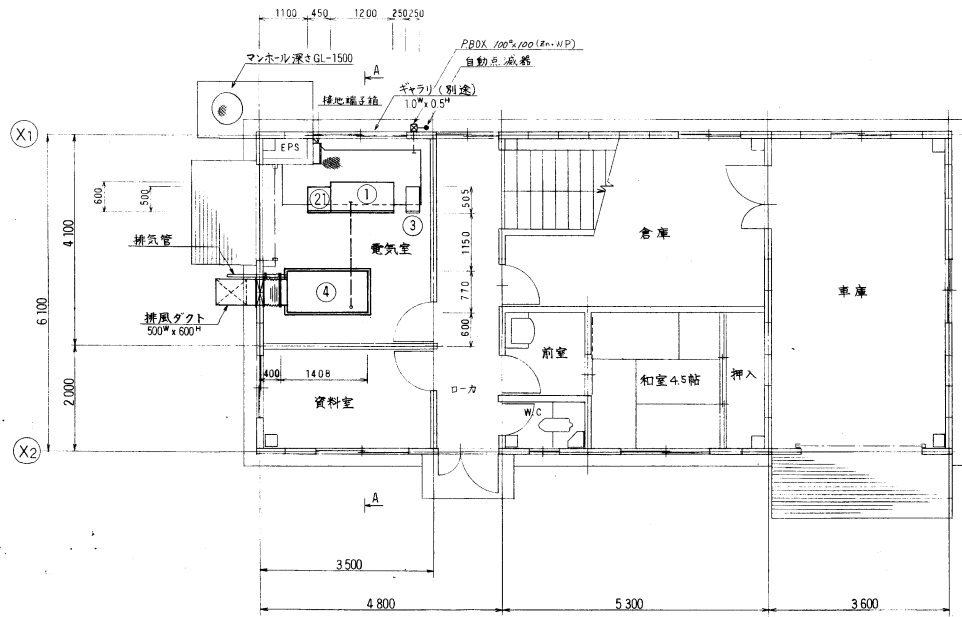


工事名	R2馬耕 ストマネ 曾江谷 電気設備工事
路線名	曾江谷 地区
工事箇所	美馬市脇町西俣名
図面名	システム概念図
縮尺	図面番号 1 / 4
会社名	
事業者名	徳島県西部総合県民局<美馬>

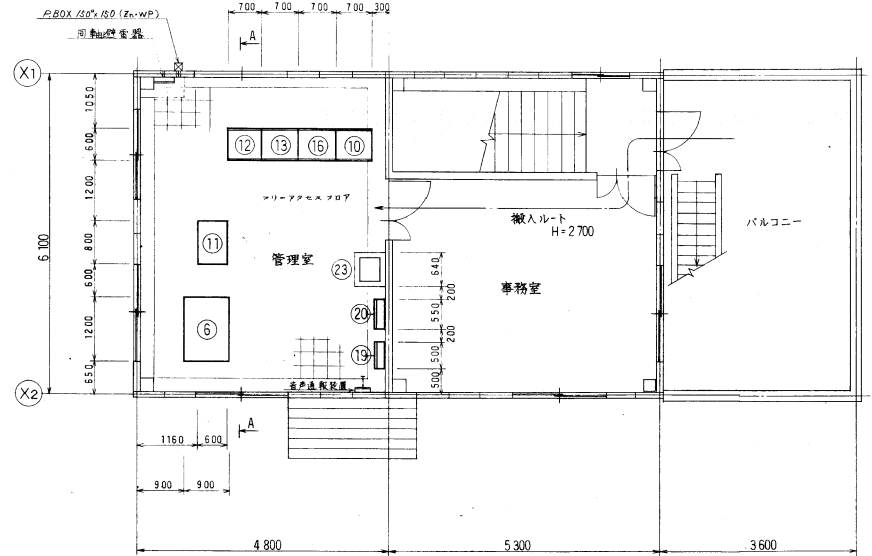


項目	点数
温度	17点
断続水压	8点
標高	5点
雨量観測	5点
漏水	1点

工事名	R2馬耕 ストマネ 曾江谷 電気設備工事
路線名	曾江谷 地区
工事箇所	美馬市 脇町 西俣名
図面名	システム構成図
縮尺	図面番号 2 / 4
会社名	
事業者名	徳島県西部総合県民局<美馬>

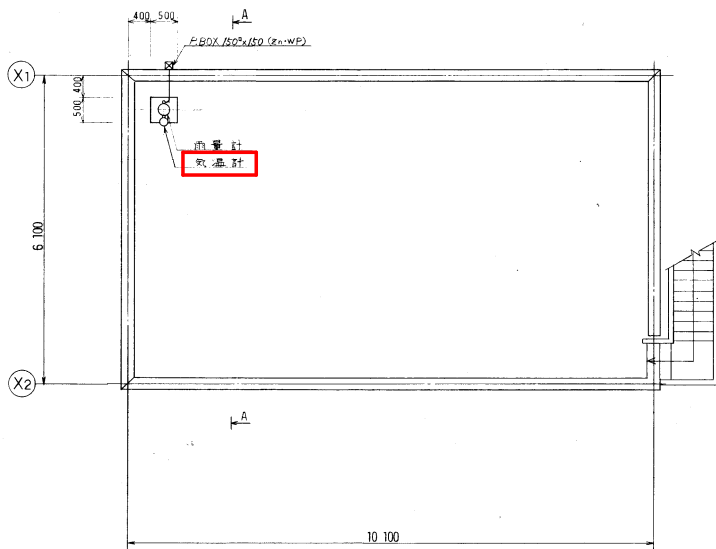


1F 平面図 1/50

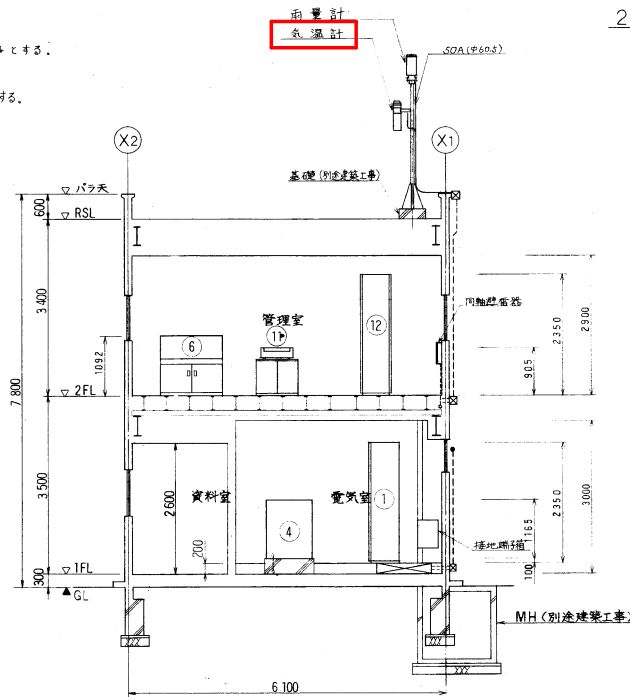


2F 平面図 1/50

- 注記
1. ビット、フリースペースは別途建築工事とする。
 2. マンホールは別途建築工事とする。
 3. 発電機の基礎は別途建築工事とする。



屋根平面図 1/50



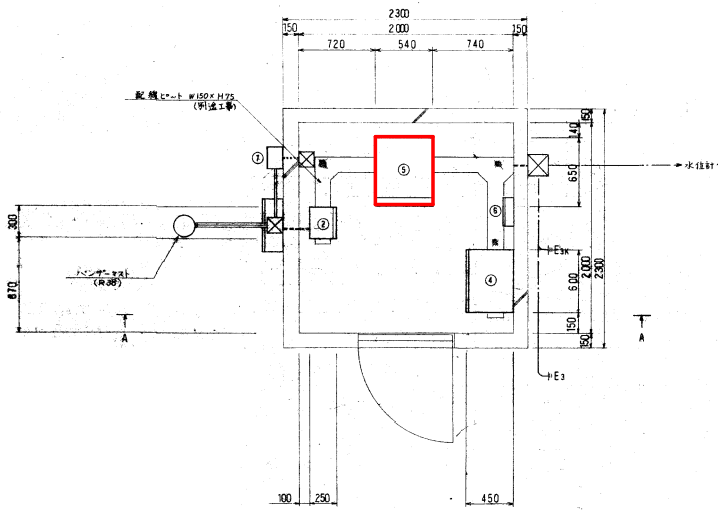
断面 A A 1/50

凡例

記号	名称	備考
①	低圧受配電盤 H=2350	
②	ミニCVCF	1KVA
③	発電機 (パッケージ型)	25KVA
④	ゲート東方操作車	
⑤		
⑥	入出力中継装置	
⑦	プリンター	
⑧	ダム処理処理装置	
⑨	放流警報監視制御装置	

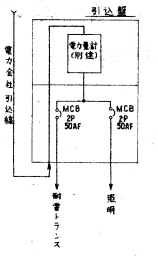
⑩		
⑪	環境観測装置	
⑫		
⑬		
⑭		
⑮	サイレン制御盤	
⑯	管理棟機器分電盤	
⑰	耐雷トランス	3KVA
⑱		
⑲	自記記録計	

工事名	R2馬耕 ストマネ 曾江谷 電気設備工事		
路線名	曾江谷地区		
工事箇所	美馬市脇町西俣名		
図面名	管理棟設備配置図		
縮尺	図面番号	3	/ 4
会社名			
事業者名	徳島県西部総合県民局<美馬>		

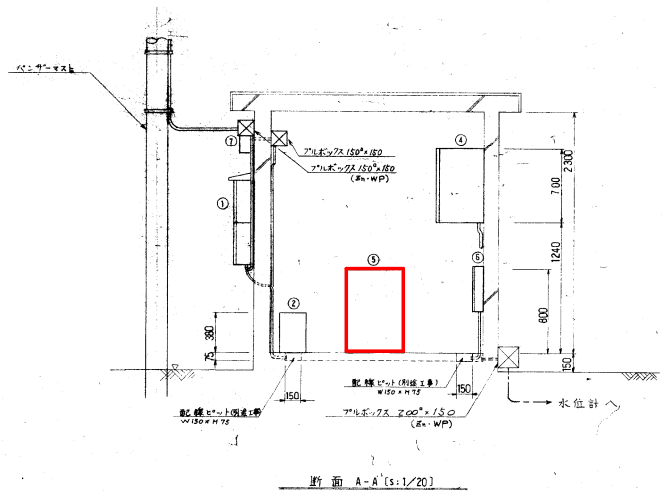


上流水位器平面図 (S:1/20)

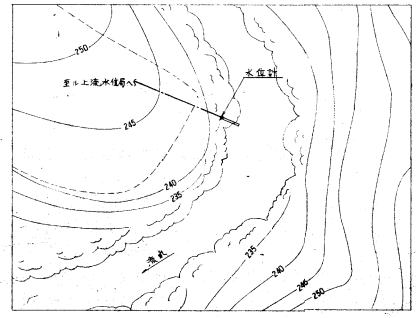
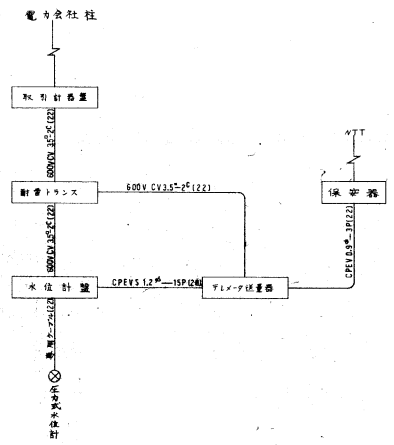
番号	機器名	規格
①	取計器	SW3型
②	計器トランス	
③	デジタル表示器	
④	水位計	
⑤	端子箱	
⑥	遮断子箱	
⑦	保安器	



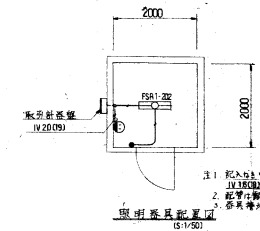
立面図



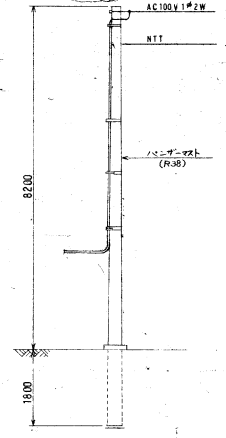
断面 A-A (S:1/20)



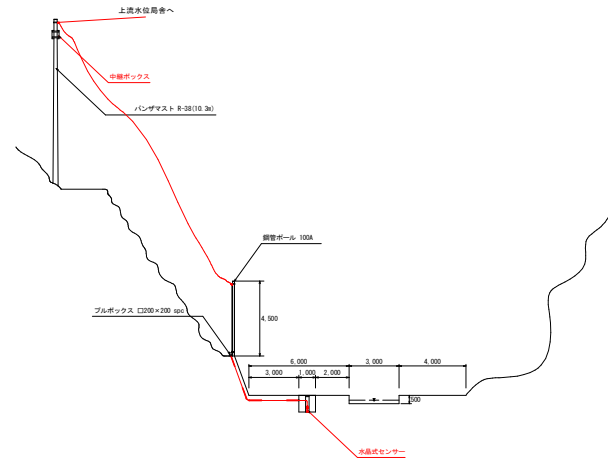
水位計位置図 (S:1/50)



照明器具設置図 (S:1/20)



パンチマスト図 (S:1/50)



工事名	R2馬耕 ストマネ 曾江谷 電気設備工事		
路線名	曾江谷 地区		
工事箇所	美馬市 脇町 西俣 名		
図面名	上流水位計設備設置計画図		
縮尺	図面番号	4	/ 4
会社名			
事業者名	徳島県西部総合県民局<美馬>		